

Premier partiel SRA

1 heure

Exercice.- (Analyse de trame)

Le responsable d'une entreprise ultra-sensible, dont les postes informatique sont tous sur le même réseau local Ethernet avec adresses IP données par DHCP, a récupéré avec Wireshark la trame de la figure 1. Il veut déterminer quel poste l'a envoyé ou reçu et à qui elle est adressée (ou d'où elle provient).

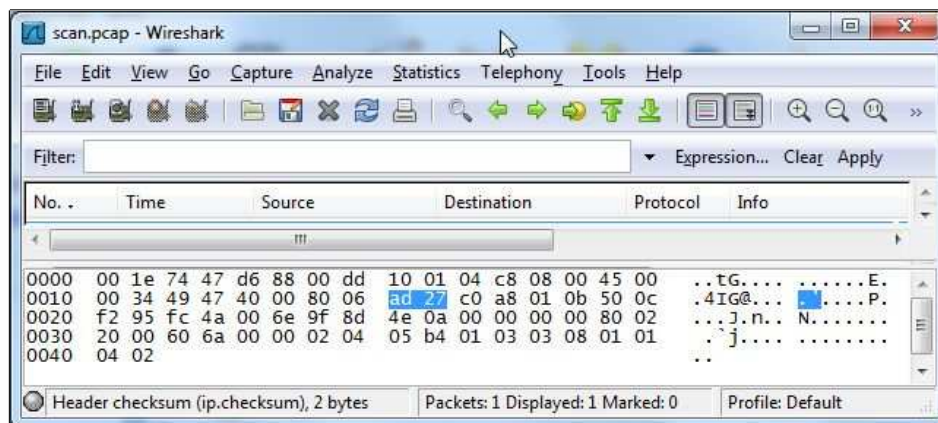


Figure 1: Trame Ethernet

- 1°) Analyser cette trame en commentant **tous** les octets.
 - 2°) Donnez les détails du calcul de vérification de la première somme de contrôle.
 - 3°) Quels sont les deux données à remettre au responsable ? Justifiez votre choix et expliquez au responsable ce qu'il doit en faire.
- [(Hors partiel) Le site concerné est-il compromettant ?]