



Ingénierie des Données et des MoDèles (IDD) Laboratoire LIAS, Poitiers

Ladjel BELLATRECHE (Resp. IDD)

bellatreche@ensma.fr

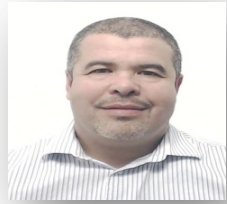
<http://www.lias-lab.fr/members/bellatreche>

GT Ingénierie des Exigences
Vendredi 28 mai 2021



- ▶ École Nationale Supérieure de Mécanique et d'Aérotechnique
- ▶ *Fondée en 1948*
- ▶ Membre du Groupe ISAE: ISAE-SUPAERO, ISAE-ENSMA, Ecole de l'Air, ESTACA et Supméca
- ▶ Classement de Shanghai (entre 151-200)





L. BELLATRECHE



M. BARON

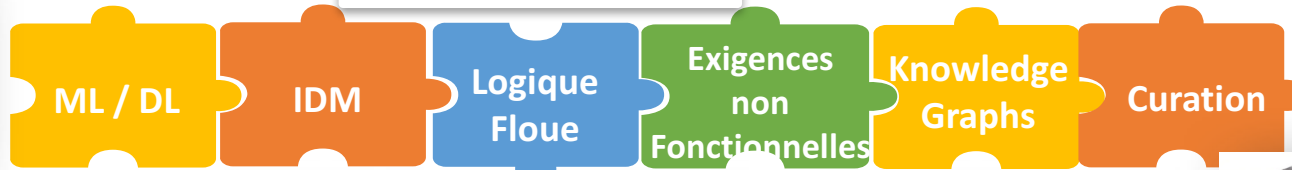


A. FOUSSE



A. MESMOUDI

Méthodes & Outils



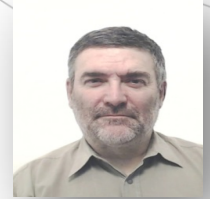
T1: Enrichissement par des Ontologies

T2: Intégration, Persistance et Déploiement

T3: Exploitation Multifacette



A. HADJ-ALI



P. GIRARD



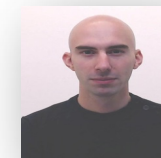
S. BENKABOU

19 DOCTORANTS



S. JEAN

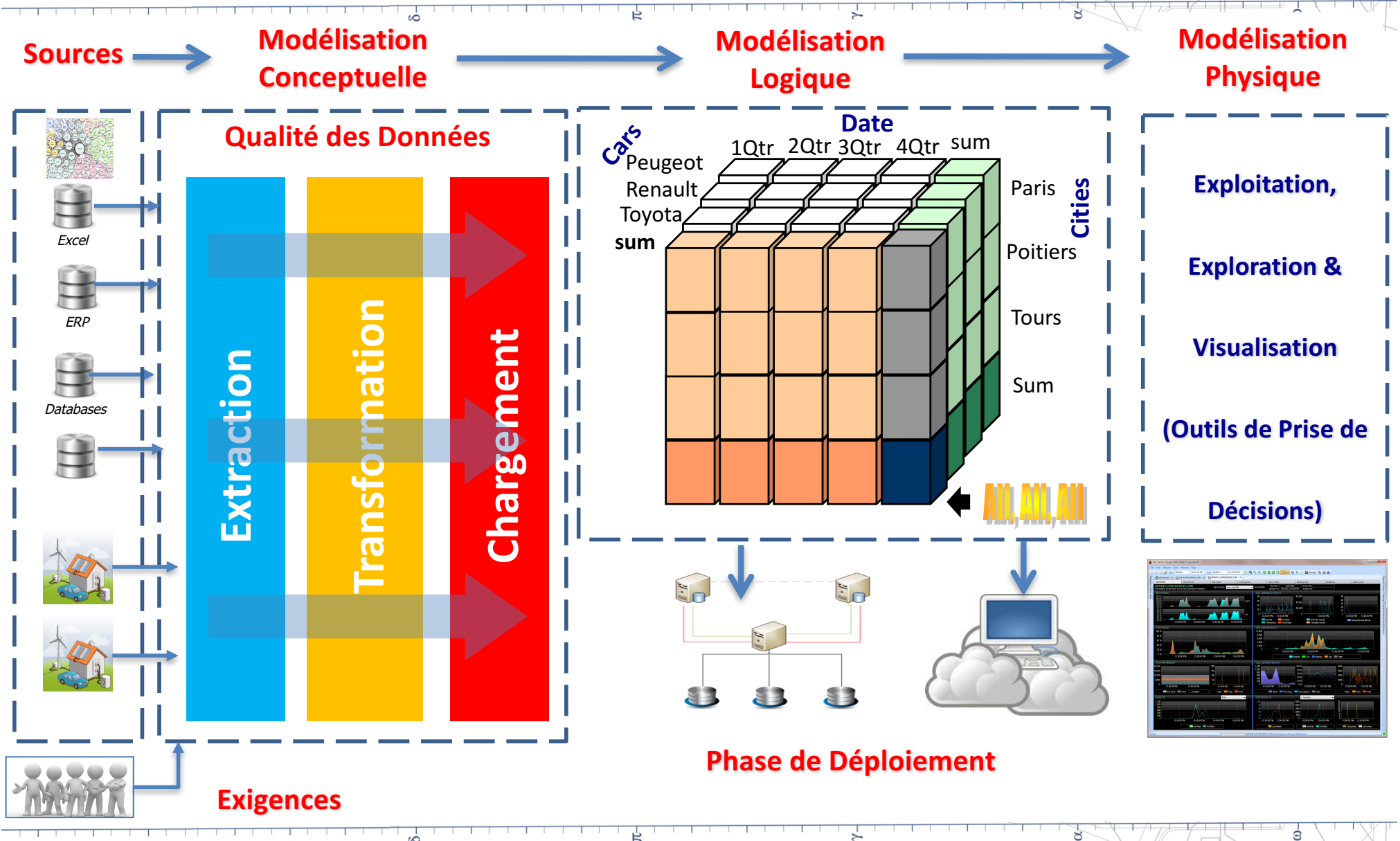
Plateformes Logicielles

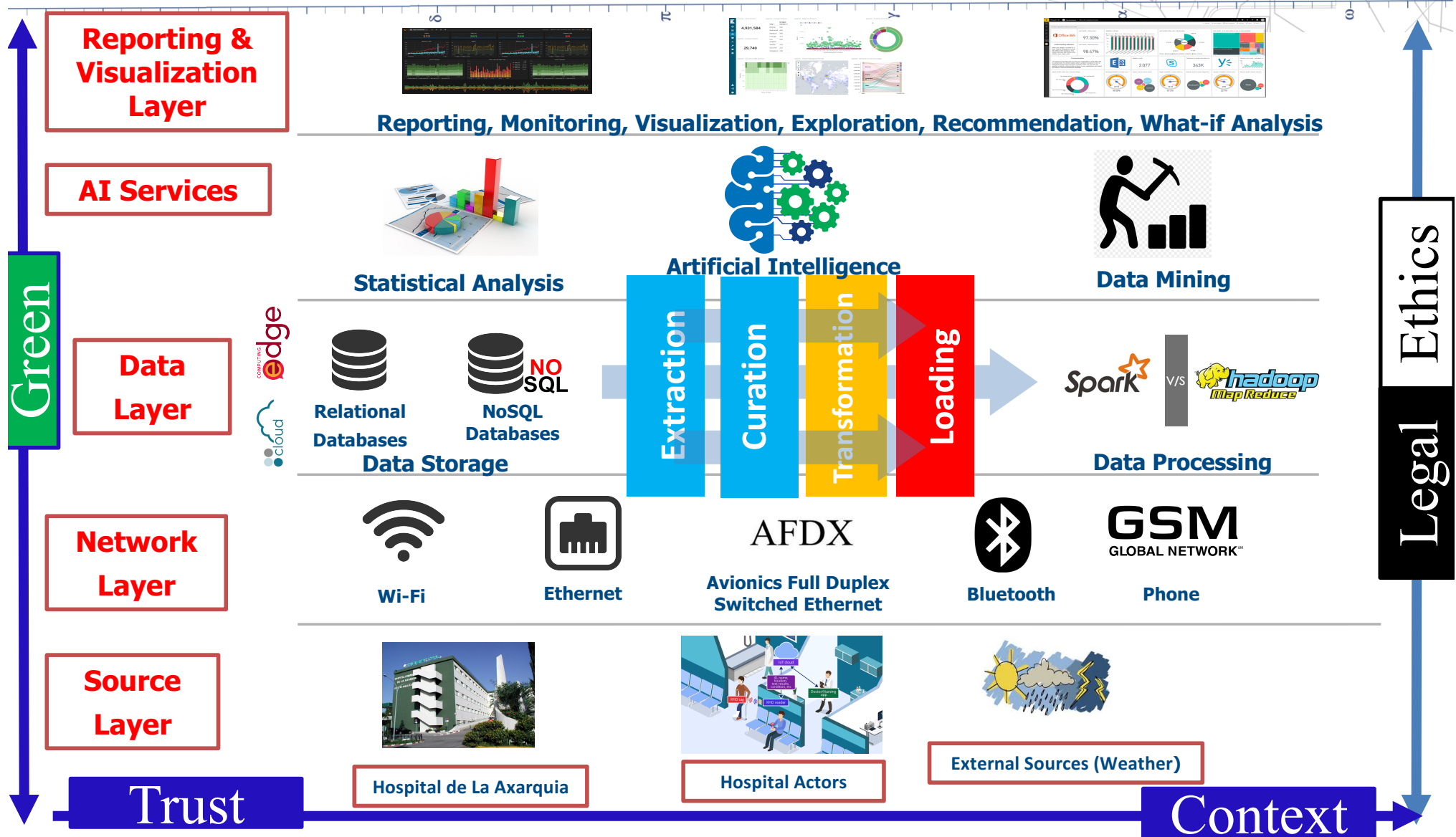


B. CHARDIN



D. MARCHEIX





L. Bellatreche, F. Garcia, D. N. Pham, P. Q. Jiménez: SONDER: A data-driven methodology for designing net-zero energy public buildings. *DaWaK*, pp. 48-59, 2020

→ Domaines d'Applications : Energie, Transport, Education,...

Projet	Type	Domaine
IMPROVEMENT	Européen	Bâtiments Intelligents (prédiction)
PLAIBDE	FEDER	Transition Energétique (Big Data)
DBCCONNECT	Région	Véhicules Connectés
SafeThing, aYaline, SRD	Contrats CIFRE	Recommandation, Entreposage, ML
Digital Practices Awareness	Fondation MAIF	Prédiction des Pratiques des "collégiens" (apprentissage)
Exploitation des Traces des Apprenants	MENJ	Analyse des Pratiques Numériques

Attentes :

- *Capturer/Formaliser/Analyser des Exigences*
- *Explicable IA*
- *Montage de Projets*

*<https://www.lias-lab.fr/informations/projects>

Site Web
www.lias-lab.fr

Compte Twitter
[@LIAS_LAB](https://twitter.com/LIAS_LAB)

Compte LinkedIn
[/company/lias-lab](https://www.linkedin.com/company/lias-lab)

