

Université Paris Est Créteil  
IUT de Sénart-Fontainebleau  
Département Informatique  
Licence BDISe  
2014/2015

### Premier partiel SRA

2 heures

Exercice unique.- (Analyse de trame)

On a récupéré avec Wireshark la trame de la figure 1 sur un réseau local Ethernet. Il veut déterminer quel poste l'a envoyé ou reçu et à qui elle est adressée (ou d'où elle provient).

- 1<sup>o</sup>) Analyser cette trame en commentant **tous** les octets.
- 2<sup>o</sup>) Calculez, en donnant tous les détails du calcul, la première somme de contrôle.

[(Hors partiel) Quel est le fournisseur d'accès ?  
Quelle est la marque de l'ordinateur utilisé ?]

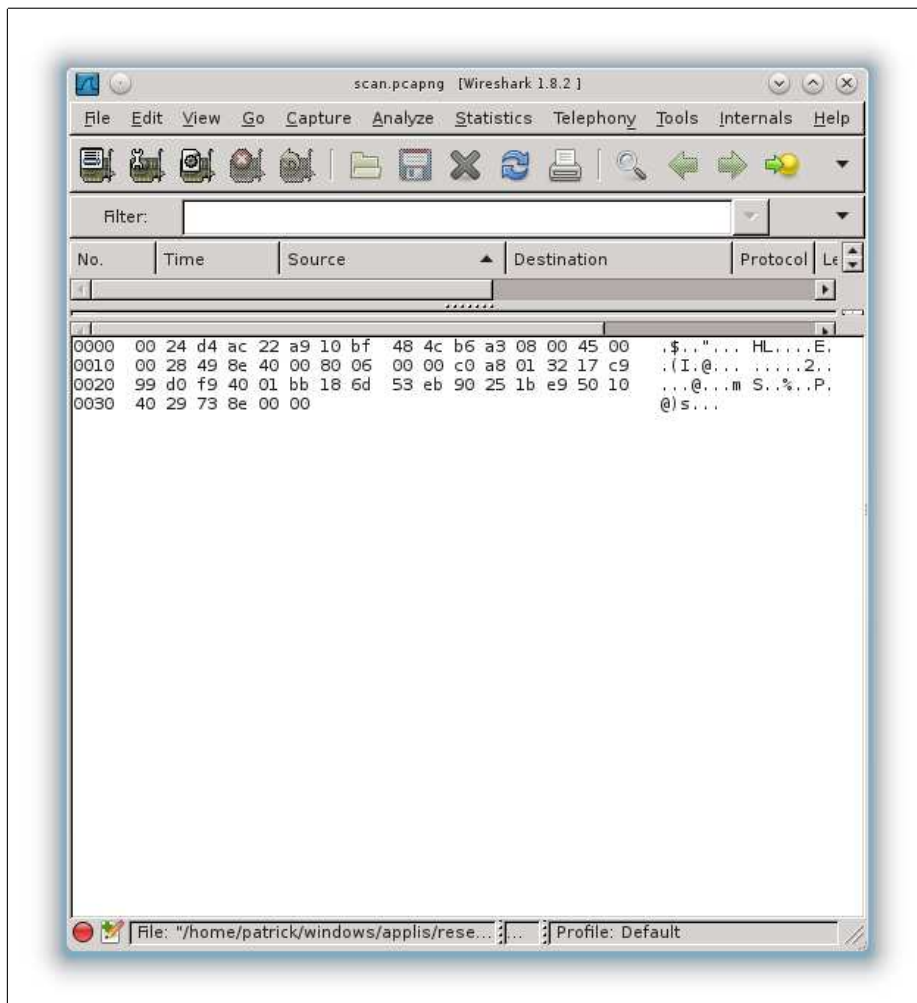


Figure 1: Trame Ethernet