

Université Paris Est Créteil  
IUT de Sénart-Fontainebleau  
Département Informatique  
Licence BDISe  
2012/2013

## Premier partiel SRA

2 heures

### Exercice 1.- (Analyse de trame)

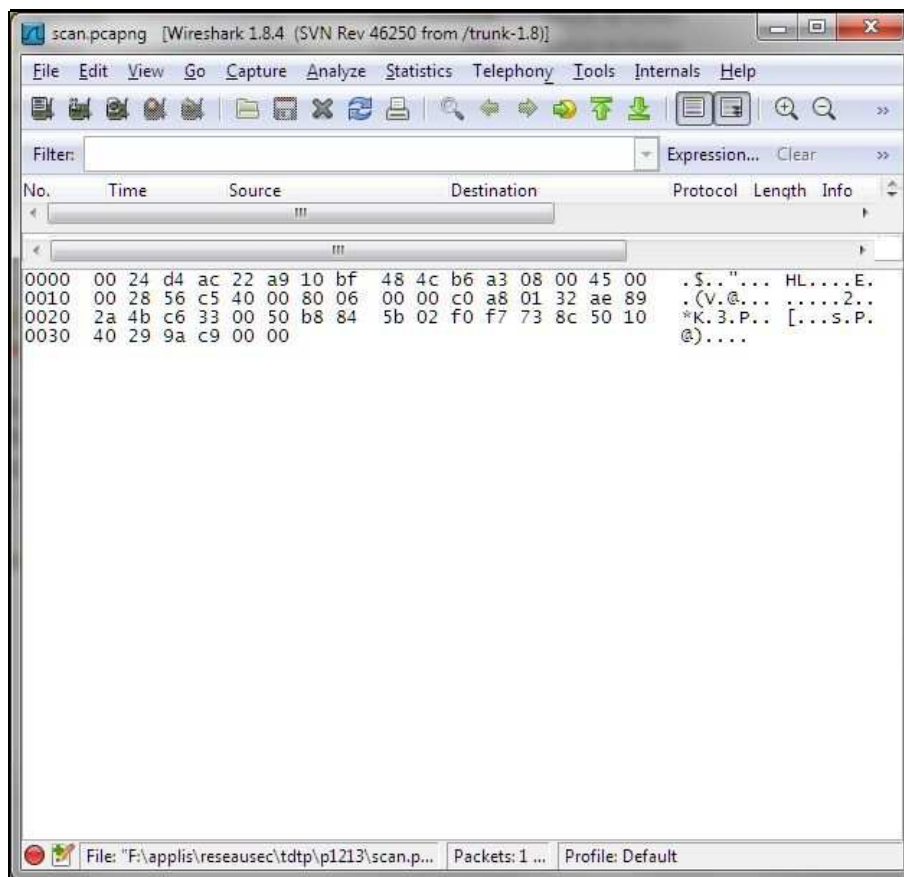


Figure 1: Trame Ethernet

Le responsable d'une entreprise ultra-sensible, dont les postes informatique sont tous sur le même réseau local Ethernet avec adresses IP données par DHCP, a récupéré avec Wireshark la trame de la figure 1. Il veut déterminer quel poste l'a envoyé ou reçu et à qui elle est adressée (ou d'où elle provient).

- 1<sup>o</sup>) Analyser cette trame en commentant **tous** les octets.
  - 2<sup>o</sup>) Donnez les détails du calcul de vérification de la première somme de contrôle.
  - 3<sup>o</sup>) Quels sont les deux données à remettre au responsable ? Justifiez votre choix et expliquez au responsable ce qu'il doit en faire.
- [ (Hors partiel) Le site concerné est-il compromettant ? ]

### Exercice 2.- (Iptables)

Le même responsable veut que vous configuriez un poste sous Linux pour que celui-ci n'accepte que les paquets provenant de l'hôte d'adresse IP l'adresse publique trouvée à l'exercice 1 (correspondant au site délocalisé de la société) ainsi que du service ssh.

- 1<sup>o</sup>) Écrire les commandes *iptables* correspondant à ces *desiderata*.
- 2<sup>o</sup>) Améliorez votre réponse en critiquant positivement les *desiderata* et en suggérant des améliorations (sans écrire les commandes correspondantes).